

Le secteur des INDUSTRIES CHIMIQUES, COSMÉTIQUES ET PHARMACEUTIQUES

J'y ai ma place !

en région Centre-Val de Loire



CHIMIE, COSMÉTIQUE ET PHARMACEUTIQUE :

Ensemble des activités qui utilisent des matières premières pour produire des biens chimiquement transformés : médicaments, produits cosmétiques, peintures, etc.



DES MÉTIERS AU CŒUR DE L'INNOVATION CHIMIQUE ET BIOTECHNOLOGIQUE EN RÉGION CENTRE-VAL DE LOIRE

Ce secteur regroupe des métiers nombreux et variés liés aux activités de recherche (transformation chimique de matériaux, de substances ou de composants en nouveaux produits), de production, de vente et de contrôle qualité. Ces métiers qualifiés sont accessibles par des formations spécifiques allant du Bac au Bac + 8.

Le secteur des industries chimiques, cosmétiques et pharmaceutiques continue de générer des emplois en région Centre-Val de Loire :

16 149 emplois
232 établissements



L'INDUSTRIE CHIMIQUE

L'industrie chimique comprend la transformation de matières premières organiques et inorganiques par un procédé chimique en produits (cosmétiques, peintures, etc.).

L'INDUSTRIE COSMÉTIQUE

L'industrie cosmétique comprend la fabrication de produits cosmétiques tels que les parfums, les crèmes de soin, les shampoings, etc.

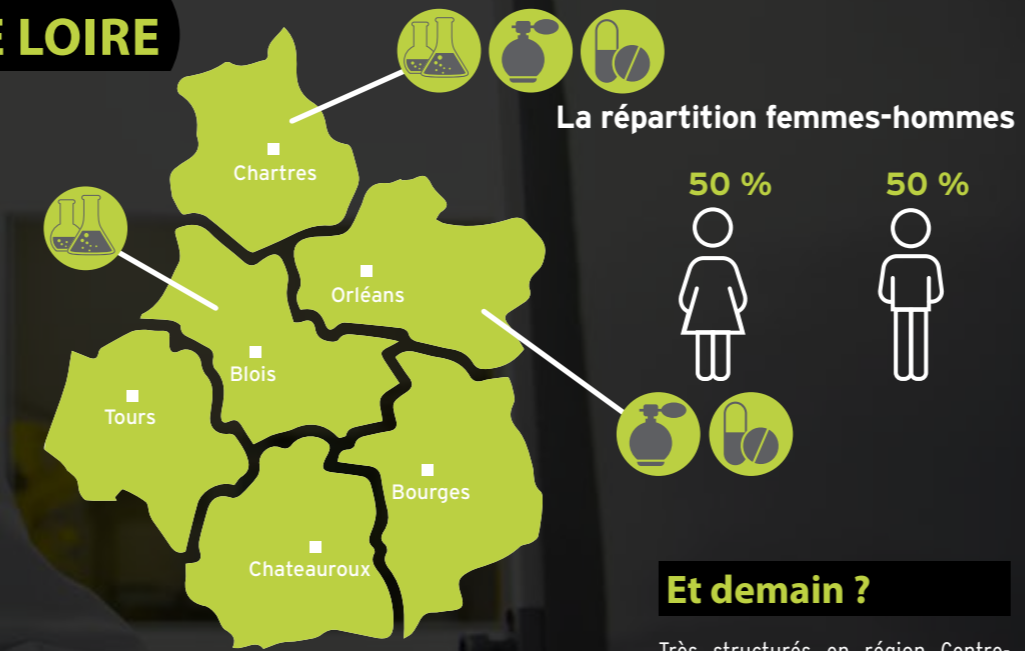
L'INDUSTRIE PHARMACEUTIQUE

L'industrie pharmaceutique comprend la fabrication de produits pharmaceutiques, de préparations pharmaceutiques, de produits chimiques à usage médicinal et de produits d'herboristerie.

Âge

3 % des salariés ont - de 25 ans (hors apprentis)
68 % des salariés ont entre 25 et 49 ans
29 % des salariés ont 50 ans ou +

Les départements où ces secteurs professionnels représentent une part importante de l'activité



La répartition des salariés selon la taille des établissements

2 % des établissements de - 10 salariés
8 % des établissements de 10 à 49 salariés
90 % des établissements de 50 salariés et +

Et demain ?

Très structurés en région Centre-Val de Loire, ces secteurs assurent une insertion durable des diplômés. Portés par de grands groupes internationaux, ils offrent de nombreuses opportunités de carrière et d'évolution mais aussi de reconversion vers d'autres secteurs industriels (tels que l'agroalimentaire, l'aéronautique, etc.).

Sources des données : Insee RP / DADS (2015) / SIRENE (2017) / Traitement CIP Alfa Centre-Val de Loire - ORFE 2018



Ludovic, 28 ans, responsable d'atelier parfum.

Titulaire d'un DUT dans le domaine de la biologie appliquée, Ludovic a ensuite suivi une formation de technicien supérieur en pharmacie et cosmétique industrielles. Après un stage au sein d'un laboratoire, il a occupé un poste de technicien en assurance qualité avant de devenir responsable d'une équipe de pesée. Il a récemment intégré un grand groupe dans l'industrie du luxe : « je suis responsable de l'atelier de fabrication maquillage et j'apprécie ce monde qui allie cosmétique et luxe ».

EXEMPLES DE MÉTIERS

On retrouve au sein des industries chimiques, cosmétiques et pharmaceutiques des métiers transversaux dans différents domaines : la recherche et le développement ; la production ; l'analyse et la qualité. Les spécificités de ces métiers dépendent des secteurs de l'industrie auxquels ils sont rattachés.

RECHERCHE & DÉVELOPPEMENT

- Chargé ou chargée de recherche**
 Définir un projet de recherche, élaborer des hypothèses, des protocoles, réaliser des expériences, interpréter des résultats, etc. jusqu'à obtenir un résultat probant.
- Formulateur ou formatrice**
 Composer des arômes ou des fragrances pour des produits cosmétiques ou de parfumerie et en effectuer l'analyse chimique et sensorielle.
- Responsable de laboratoire de contrôle en chimie**
 Gérer l'activité du laboratoire, respecter son budget et planifier les interventions des techniciens. Rédiger les protocoles et les procédures de contrôle.

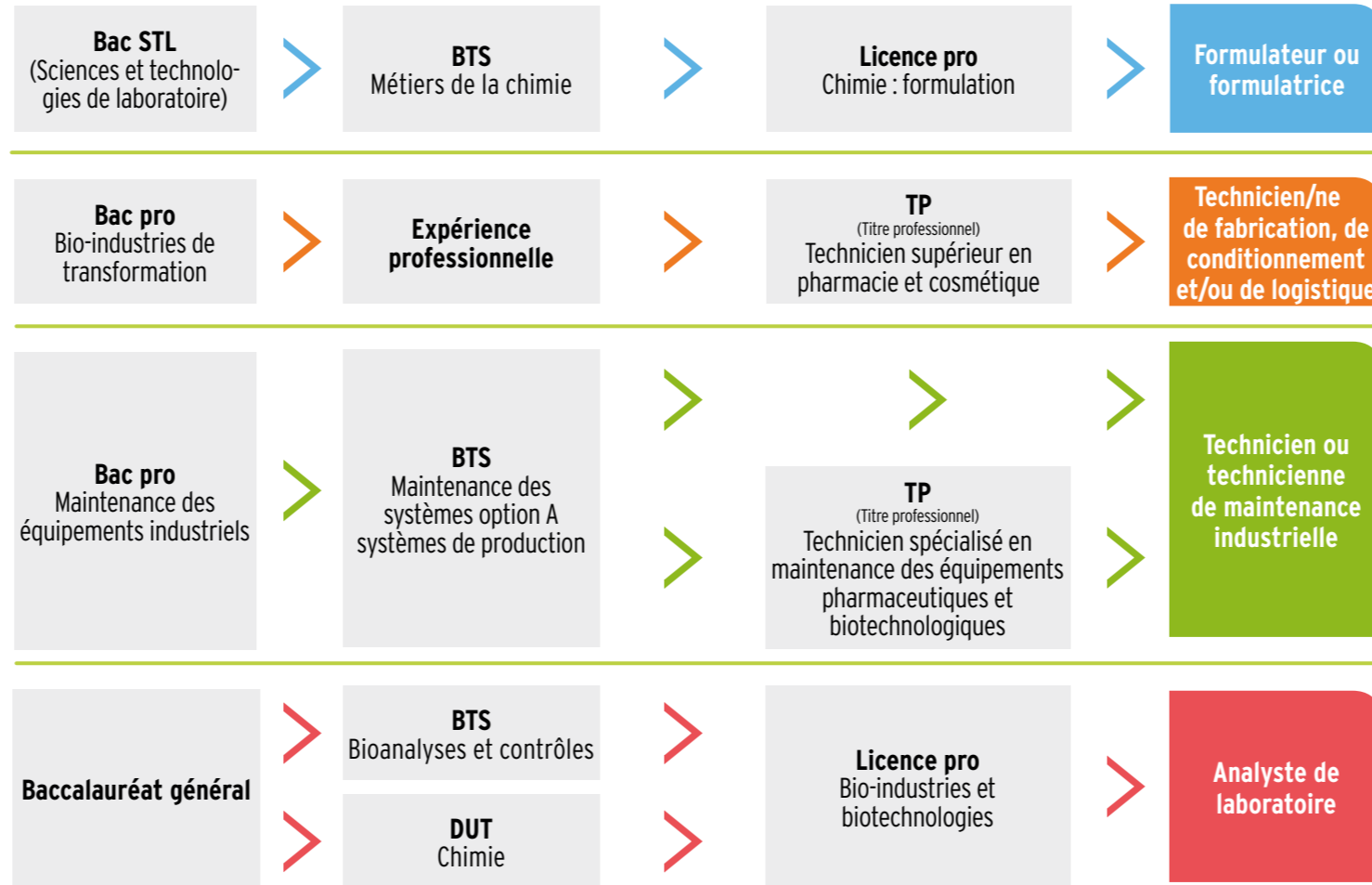
PRODUCTION

- Pilote de ligne automatisée**
 Assurer le bon fonctionnement d'une ligne de production ou de conditionnement. Atteindre les objectifs de production fixés.
- Technicien ou technicienne de fabrication, de conditionnement et/ou de logistique**
 Assurer la responsabilité des différentes étapes de fabrication ou de conditionnement d'un produit. Adapter l'action des opérateurs et réagir à tout incident dans le respect des règles d'hygiène et de sécurité.
- Technicien ou technicienne de maintenance industrielle**
 Prévenir, optimiser, intervenir et veiller au bon fonctionnement des équipements pour garantir la continuité de production.

ANALYSE & QUALITÉ

- Analyste de laboratoire**
 Procéder à des analyses et expériences en laboratoire, réaliser des dosages et réactions chimiques. Surveiller le déroulement du process et s'assurer de la bonne marche des appareils. Transmettre les résultats obtenus, renseigner les supports de suivi, les logiciels de gestion, etc.
- Qualiticien ou qualiticienne**
 Mettre en place un système de contrôle qualité, de la réception des matières premières au stockage des produits finis et livrés. Optimiser les méthodes qui assurent la conformité des produits aux normes de qualité.

EXEMPLES DE PARCOURS



EXEMPLES DE FORMATIONS EN RÉGION CENTRE-VAL DE LOIRE

- Chargé ou chargée de recherche**
 BAC + 8
Doctorat Santé, Sciences biologiques et Chimie du vivant (FI)
- Ingénieur ou ingénieure procédés en chimie**
 BAC + 5
Master Chimie moléculaire (FI)
- Pharmacien/ne dans l'industrie**
 BAC + 6
Diplôme d'État de docteur en pharmacie (FI)
- Pilote de ligne automatisée**
 BAC ou équivalent
Bac pro agricole Bio-industries de transformation (FI)
Bac pro Pilote de ligne de production (FI)
Bac Sciences et technologies de l'agronomie et du vivant (FI)
- Qualiticien ou qualiticienne**
 BAC + 2
BTS Qualité dans les industries alimentaires et les bio-industries (FI)
DUT Qualité, logistique industrielle et organisation (FI)
- Responsable de laboratoire de contrôle en chimie**
 BAC + 3
Licence pro Chimie analytique, contrôle, qualité, environnement (FI)
 BAC + 5
Diplôme d'ingénieur de l'Institut national des sciences appliquées Centre-Val de Loire spécialité gestion des risques (FI)
- Responsable de laboratoire de contrôle en chimie**
 BAC + 3 ou + 4
 Technicien spécialisé en bioproduction industrielle (FI/FC)
 BAC + 5
Master Chimie moléculaire (FI)



Tous les métiers sont MIXTES !



ÉLÈVES, ÉTUDIANTS, SALARIÉS, DEMANDEURS D'EMPLOI



CLÉOR est un outil d'aide à l'orientation disponible sur tablette, smartphone et ordinateur. Grâce à **CLÉOR** vous disposez d'informations actualisées sur les métiers, les emplois, les formations, les compétences et les recrutements en cours.

Rendez-vous sur www.cleor-centrevalde Loire.fr
Un outil développé par le Gip Alfa Centre-Val de Loire

Besoin d'un conseil en orientation ? Plusieurs solutions...

Pour trouver le lieu d'information le plus adapté à votre demande, rendez-vous sur etoile.regioncentre-valde Loire.fr



onisep **ONISEP** monorientationligne.fr

FI - Formation initiale : pour les élèves et les étudiants, formation sous statut scolaire ou en apprentissage.
FC - Formation continue : pour les personnes ayant un emploi ou à la recherche d'un emploi. Financée par la personne elle-même, son employeur ou Pôle Emploi.

Retrouvez toutes les formations sur onisep.fr et etoile.regioncentre-valde Loire.fr

