

Les secteurs de la **MÉCANIQUE**, de la **MÉTALLURGIE** et de la **PLASTURGIE**

J'y ai ma place !

en région **Centre-Val de Loire**



MÉCANIQUE, MÉTALLURGIE ET PLASTURGIE :

Ensemble des activités de conception, de fabrication de machines et équipements industriels (machines-outils), de fabrication de produits métalliques et produits minéraux non métalliques ainsi que la fabrication de produits en caoutchouc et en plastique.

Crédit photo : © Dux / iStock.com



DES MÉTIERS AU CŒUR DE L'INDUSTRIE EN RÉGION CENTRE-VAL DE LOIRE

La mécanique, la métallurgie et la plasturgie comprennent les activités de transformation physique ou chimique de matériaux, substances ou composants en nouveaux produits. Ces activités visent la réalisation de produits du quotidien ou de pièces entrant dans la composition d'autres fabrications.

LA MÉCANIQUE

La mécanique regroupe l'ensemble des métiers liés à la fabrication de machines et d'équipements mécaniques tels des véhicules et des machines agricoles. Ces fabrications sont principalement à destination des autres secteurs industriels.

LA MÉTALLURGIE

La métallurgie comprend les activités de production d'articles métalliques ainsi que la fabrication d'alliages de métaux.

LA PLASTURGIE

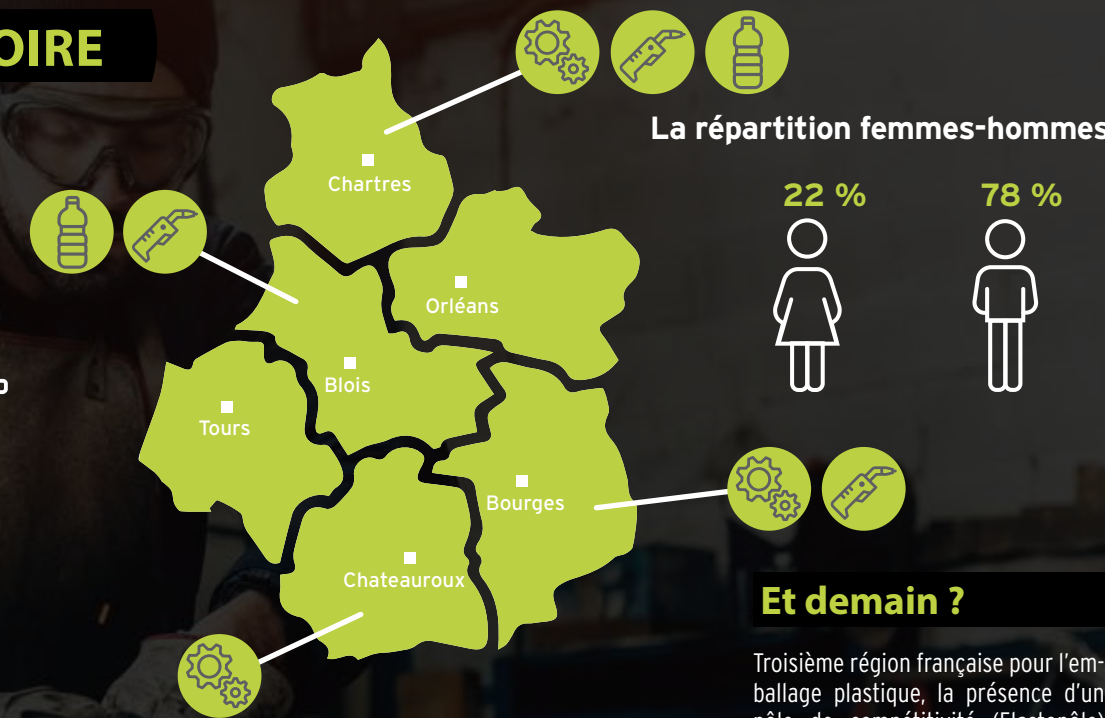
La plasturgie couvre les activités de fabrication du caoutchouc et des plastiques et la transformation de résines synthétiques.

Les secteurs de la mécanique, de la métallurgie et de la plasturgie continuent de générer des emplois en région Centre-Val de Loire :

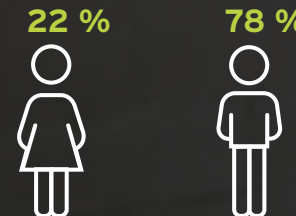
50 507 emplois
2 598 établissements



Les départements où ces secteurs professionnels représentent une part importante de l'activité



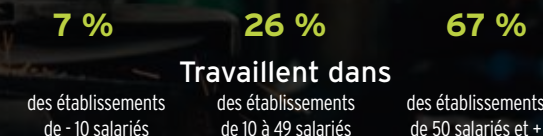
La répartition femmes-hommes



Et demain ?

Troisième région française pour l'emballage plastique, la présence d'un pôle de compétitivité (Elastopôle) renforce le dynamisme du territoire dans ce secteur. Pour la métallurgie et les industries mécaniques, il y a une pénurie de main d'œuvre. Par ailleurs, le numérique et l'automatisation conduisent à une évolution des métiers et des compétences attendues.

La répartition des salariés selon la taille des établissements



Âge
5 % des salariés ont - de 25 ans (hors apprentis)
61 % des salariés ont entre 25 et 49 ans
34 % des salariés ont 50 ans ou +

Sources des données : Insee RP / DADS (2015) / SIRENE (2017) ; Traitement GIP Alfa Centre-Val de Loire - ORFE 2018



Crédit photo : © Korotkiy / iStock.com

Mei, 26 ans, soudeuse.

Après un CAP dans le domaine de la métallerie, Mei est embauchée dans une entreprise créant et fabricant des éléments de skatepark. Son métier consiste à assembler des éléments métalliques pour réaliser des structures sur mesure. Passionnée de glisse, elle aime le travail à l'air libre, travailler de ses mains et même tester ses propres réalisations : « c'est toujours agréable de pouvoir descendre une rampe que l'on a soi-même assemblée ». Être au milieu d'hommes ne la dérange pas, « l'ambiance est bonne et peu importe que l'on soit une femme, ce qui compte c'est d'être efficace ».

Crédit : Onisep Centre-Val de Loire - Septembre 2018 (SBI) - 978-2-7501-948-6

EXEMPLES DE MÉTIERS

MÉCANIQUE

Ajusteur-monteur ou ajusteuse-monteuse
 Réceptionner les pièces (écrous, vis, etc.) d'un système mécanique à réaliser, les adapter les unes aux autres pour qu'elles forment un ensemble cohérent puis les assembler. Procéder aux finitions et contrôler le bon fonctionnement.

Mécanicien-outilleur ou mécanicienne-outilleuse
 Fabriquer et entretenir les outils (matrices, poinçons, etc.) qui permettront de produire des pièces en grande série pour l'industrie.

MÉTALLURGIE

Mouleur-noyateur ou mouleuse-noyateuse
 Recevoir du bureau d'études le plan d'une pièce à élaborer, la définir en 2 dimensions (sur papier), l'imaginer et la traduire en 3 dimensions pour fabriquer un gabarit qui servira en fonderie à la production en série.

Technicien ou technicienne de forge
 Étudier le plan d'une pièce à réaliser et la nature du métal à former. Déterminer le procédé de forgeage le plus approprié et définir les opérations (étirage, roulage, etc.) qui donneront au métal brut la forme et les dimensions souhaitées.

Soudeur ou soudeuse
 Assembler par fusion ou par apport de métal les différents éléments qui composent un chauffe-eau, un avion, un pont, etc.

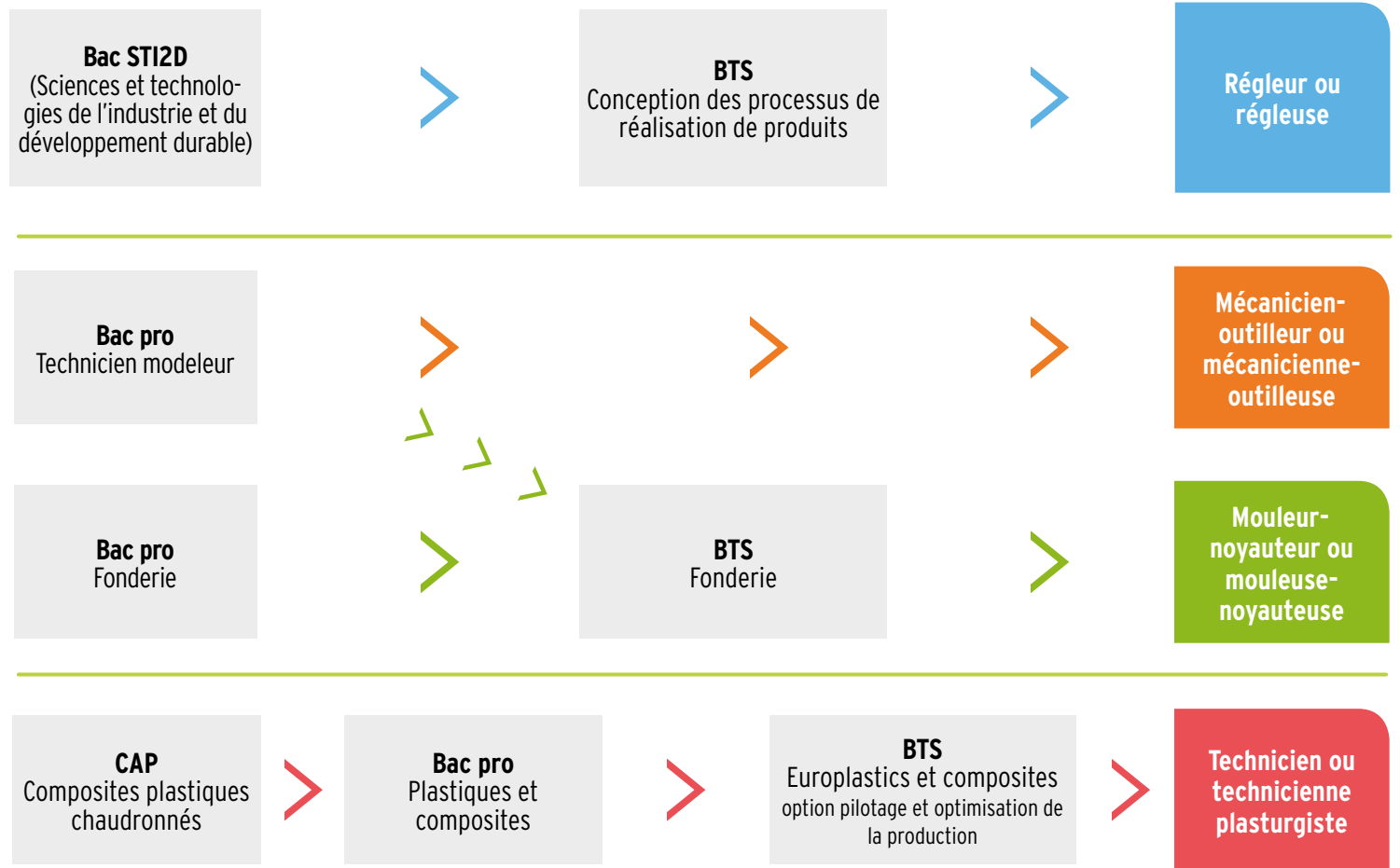
PLASTURGIE

Régleur ou régleuse
 Surveiller les machines, installer les outillages, effectuer les réglages et s'assurer de la qualité des objets en plastique réalisés en usine.

Technicien ou technicienne chimiste dans l'industrie plasturgique
 Réaliser des expériences et des analyses pour participer à l'élaboration de nouvelles molécules, de composants ou de produits à destination de l'industrie plasturgique.

Technicien ou technicienne plasturgiste
 Assurer la fabrication, de la conception au contrôle final, d'objets en plastique comme les jouets, les pare-chocs, les emballages, etc.

EXEMPLES DE PARCOURS



EXEMPLES DE FORMATIONS EN RÉGION CENTRE-VAL DE LOIRE

- Ajusteur-monteur ou ajusteuse-monteuse**
 BAC ou équivalent
Bac pro Construction des carrosseries (FI)
Bac pro Maintenance des équipements industriels (FI)
Bac pro Réparation des carrosseries (FI)
Bac pro Technicien d'usinage (FI)
Bac pro Technicien modeleur (FI)
Bac pro Technicien outilleur (FI)
 BAC + 2
BTS Conception des processus de réalisation de produits (FI)
DUT Génie mécanique et productique (FI)
- Soudeur ou soudeuse**
 SANS NIVEAU SPÉCIFIQUE
Certificat de qualification paritaire de la métallurgie Tuyauteur(euse) industriel(le) (FC)
 CAP ou équivalent
CAP Réalisations industrielles en chaudronnerie ou soudage option B soudage (FI)
CAP Serrurier métallier (FI)
CAP Soudeur TIG et semi-automatique (FC)
Titre professionnel Soudeur(se) (FC)
- Technicien/ne chimiste dans l'industrie plasturgique**
 BAC + 2
BTS Contrôle industriel et régulation automatique (FI)
BTS Métiers de la chimie (FI)
DUT Chimie option chimie analytique et de synthèse (FI)
 BAC + 3
Licence pro Industries chimiques et pharmaceutiques (FI)
- Technicien ou technicienne de forge**
 BAC + 2
BTS Conception des processus de réalisation de produits (FI)



Tous les métiers sont MIXTES !



ÉLÈVES, ÉTUDIANTS, SALARIÉS, DEMANDEURS D'EMPLOI



CLÉOR est un outil d'aide à l'orientation disponible sur tablette, smartphone et ordinateur. Grâce à **CLÉOR** vous disposez d'informations actualisées sur les métiers, les emplois, les formations, les compétences et les recrutements en cours.

Rendez-vous sur www.cleor-centrevalde Loire.fr
 Un outil développé par le Gip Alfa Centre-Val de Loire

Besoin d'un conseil en orientation ? Plusieurs solutions...



Pour trouver le lieu d'information le plus adapté à votre demande, rendez-vous sur etoile.regioncentre-valde Loire.fr



ONISEP
monorientationenligne.fr

FI - Formation initiale : pour les élèves et les étudiants, formation sous statut scolaire ou en apprentissage.
FC - Formation continue : pour les personnes ayant un emploi ou à la recherche d'un emploi. Financée par la personne elle-même, son employeur ou Pôle Emploi.

Retrouvez toutes les formations sur onisep.fr et etoile.regioncentre-valde Loire.fr

